

Catalogue de team-building

Proposé par le Collectif Actions Solidaires
& ses associations membres



CAS
collectif
ACTIONS SOLIDAIRES

2026



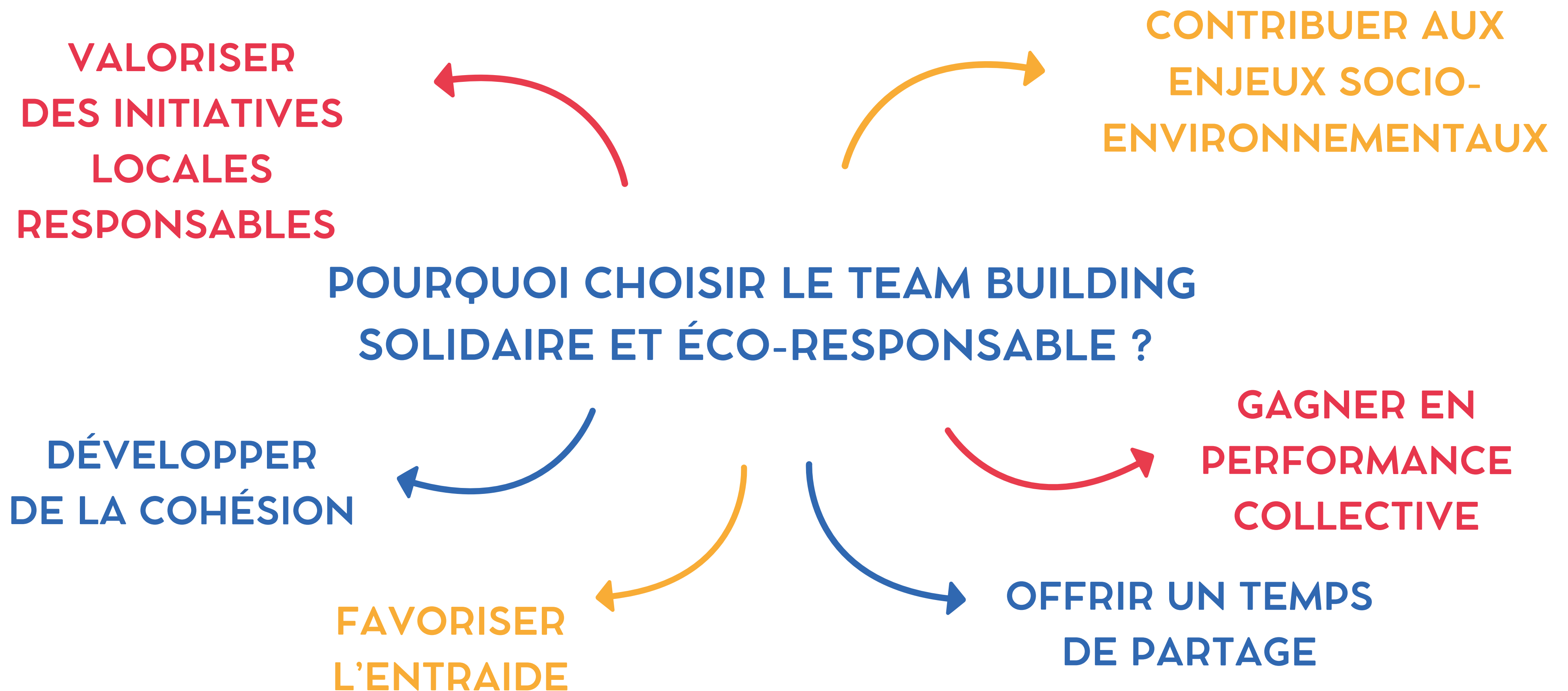
Renforcez le pouvoir d'agir de vos équipes



Pourquoi avec nous ?

Le Collectif Actions Solidaires et ses associations membres vous présentent ce catalogue d'interventions spécifiquement conçu pour vos besoins et les besoins de vos équipes.

Nous vous proposons des formats permettant de créer du lien entre vos salarié.es tout en participant à des actions porteuses de sens autour des solidarités et de la préservation de l'environnement.



Choisissez votre format !



Immersion & terrain

p.4-5



Animation courte

p.6



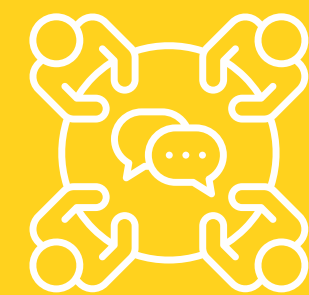
Créativité & savoir-faire

p.7-9



Parcours & Jeux

p.10-12



Réflexion & débat

p.13-14



**Présentation des
associations**

p.15



🕒 1h30 à 3h30 👥 Max 10

Chantier participatif

Vivez une immersion vivante en mettant les mains dans la terre pour bâtir un projet agro-écologique commun durable, écoresponsable et nourricier.

Bénéfice Team Building : renforcer la cohésion d'équipe par l'action concrète, l'intelligence collective et le sentiment fort de contribuer à un bien commun.

DÉROULÉ :

Conception et réalisation collective d'un "jardin en trou de serrure" (à vocation mellifère ou maraîchère) ou initiation à la plantation et l'entretien d'un jardin en permaculture.

Chantier participatif

🕒 3h 👥 12-24



Participez avec vos équipes à un chantier participatif pour découvrir, apprendre et aider une ferme engagée du territoire !

DÉROULÉ :

L'atelier démarre par un café d'accueil pour faire connaissance avec le.la producteur.rice, puis place au chantier ! Munis de vos plus belles bottes et paires de gants, vous irez **planter, récolter, désherber** ou **autre selon la saison**, tout en échangeant avec le.la producteur.rice. Puis, une **visite de la ferme** et un **pot convivial** clôtureront l'atelier, le tout dans la bonne humeur !





🕒 2 à 3h 👥 5 à 40

Visite de la ferme et chantier participatif

Une expérience immersive à la Super Ferme, favorisant la cohésion d'équipe et la reconnexion à la nature, tout en soutenant la production locale. Nous vous proposons un temps convivial entre collaborateurs et en pleine nature. L'occasion de sensibiliser votre équipe à la l'agroécologie, à la transition écologique et à la consommation responsable.

DÉROULÉ :

L'animation commence par une **visite apprenante** de la ferme, avec une initiation au **Maraîchage sur Sol Vivant (MSV)** pour découvrir les principes de l'agriculture biologique. Elle se poursuit par un chantier participatif où les participants passent à l'**action en équipe les mains dans la terre** : planter, semer, pailler, récolter. Une immersion concrète et collective dans le quotidien du maraîchage durable.

Découverte des Ruchers

🕒 1h-1h30 👥 Max 14



Au cours de cette expérience immersive, plongez dans un univers fascinant en participant à l'observation d'une ruche et de sa colonie, un éveil à la magie de la vie et à l'importance des petits êtres vivants qui nous entourent.

DÉROULÉ :

Sur l'un de nos **ruchers collectifs et équipés de tenues de protection**, découvrez le fonctionnement de la ruche, de la **reproduction à la communication**, en passant par la création de nourriture. Le monde des abeilles n'aura **plus de secrets** pour vous et saura inspirer vos collaborateurs.





ZÉRO DÉCHET
LA ROCHELLE



1h



Max 12

Animation d'un stand dans vos locaux

Un stand de présentation de l'association, ses actions et ses alternatives zéro déchet par le biais de jeux et d'objets insolites, afin que vos collaborateurs découvrent des alternatives au mode de vie jetable.

DÉROULÉ :

Avec un bénévole de l'association, échangez autour d'une exposition ludique d'objets du quotidien pour découvrir les **alternatives au jetable**.

Échanges personnalisés sur les gestes simples (**méthode des 5R**) et démonstrations concrètes pour adopter de **nouvelles habitudes durables** au quotidien.





B



1h



8-25

Atelier culinaire

Facilitez le passage à l'action et offrez à vos équipes une expérience culinaire simple, gourmande et accessible ! Nous vous proposons une recette facile à réaliser et à refaire chez soi, idéale pour partager un moment de convivialité tout en renforçant la cohésion.

DÉROULÉ :

L'atelier débute par une introduction et un mini-quiz, suivi de la **préparation culinaire** en groupe. La session se termine par une **dégustation des plats réalisés**, accompagnée d'un échange convivial sur l'expérience et les créations.

L'Odyssée des abeilles



45min à 1h



12 à 24



Une immersion fascinante grâce à son parcours pédagogique "L'Odyssée des Abeilles". À travers une exposition visuelle de 6 panneaux, vos collaborateurs sont invités à comprendre le rôle crucial des pollinisateurs, l'impact du changement climatique sur nos écosystèmes.

DÉROULÉ :

Guidés par un animateur passionné de l'association, explorez l'univers de la ruche à travers 6 panneaux d'exposition. Cette **exposition commentée** est suivie d'un temps d'échange sur les **actions simples et concrètes** à mener au quotidien, au bureau comme à la maison. L'expérience s'achève par un vrai moment de convivialité avec la **possibilité d'intégrer une dégustation**.





🕒 3h 👥 5 à 20

Atelier d'intelligence collective

Faites coopérer vos équipes ! Cette offre permet d'impulser un projet porté par les idées des collaborateurs, un moyen efficace d'apprendre et de vivre la coopération. Elle vous permet d'engager vos équipes autour d'un projet à vocation sociétale, et de découvrir la gouvernance partagée.

DÉROULÉ :

L'atelier est animé avec **des jeunes d'une entreprise coopérative**, qui vous feront expérimenter leurs **outils de prise de décision collective**. Après un temps de cohésion d'équipe, vient le temps de l'émergence d'idées et de la gestion de projet, pour inviter au passage à l'action.

Atelier bricolage

🕒 1h30 à 3h 👥 4 à 20



Un atelier créatif, manuel et utile pour souder vos équipes tout en les sensibilisant au réemploi permettant de créer ou réparer à partir de matériaux récupérés, selon vos besoins. Par exemple : création de racks à vélos pour l'entreprise, couture d'accessoires zéro-déchet, réparation d'électroménagers...

DÉROULÉ :

L'atelier débute par un échange sur le réemploi, suivi d'une **sensibilisation en lien avec la réalisation choisie**. Ensuite, vos équipes fabriquent celle-ci accompagnée par nos **bénévoles transmetteurs**. L'atelier se termine par un temps de partage en fin d'atelier.





**ZÉRO DÉCHET
LA ROCHELLE**



1h30 à 2h



Max 20

Ateliers de sensibilisation

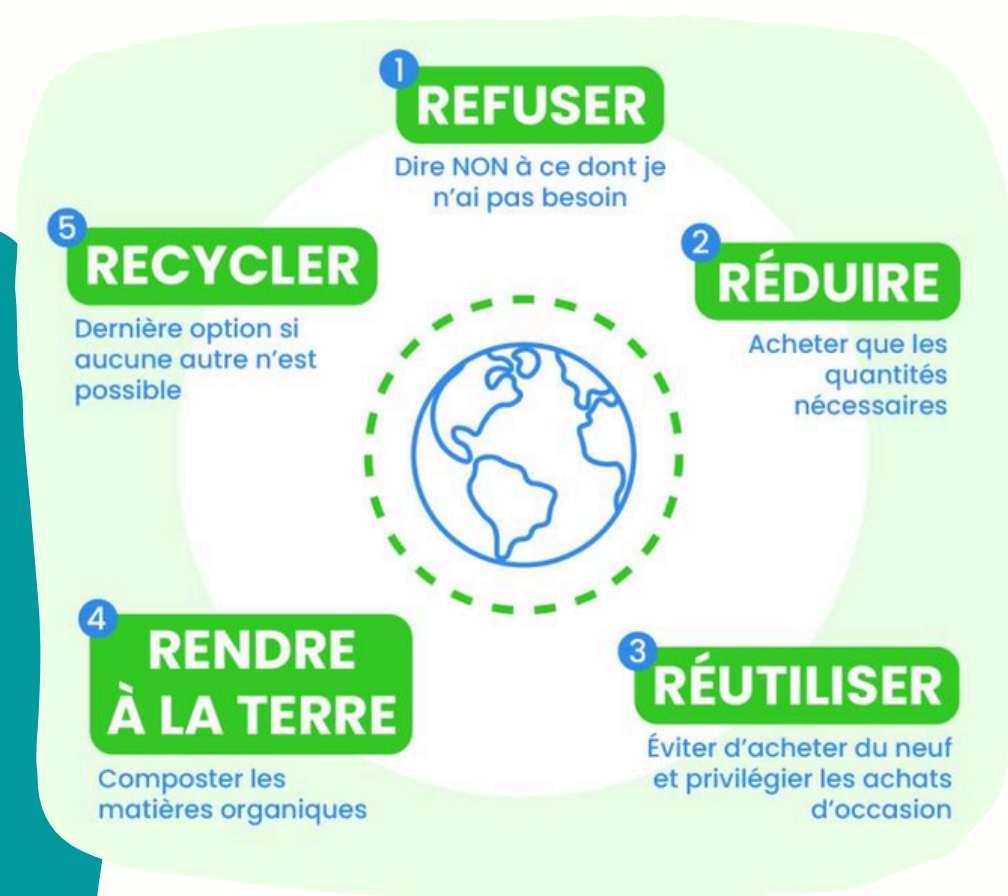
Sensibilisez vos collaborateurs à la gestion des plastiques et à la lutte contre le gaspillage alimentaire. Maîtrisez les enjeux environnementaux et de santé pour agir concrètement sur vos déchets de tous les jours.

DÉROULÉ :

Découvrez, sous forme de **jeu collaboratif**, comment identifier les plastiques et lutter contre le gaspillage alimentaire. Trouvez ensemble des **solutions sans plastique** pour limiter vos impacts sanitaires et réduire durablement votre production de déchets.



SOIT UNE PARTIE DE LA SOLUTION





🕒 3h 👥 Max 20

Team Building Immersif : Voyage au Cœur des Cultures

L'activité proposée par l'association vise à renforcer la cohésion d'équipe, créer un environnement inclusif et améliorer les compétences interculturelles des salariés en favorisant la collaboration et la diversité.

DÉROULÉ :

Le déroulé de l'activité inclut un **voyage culturel** de 90 minutes avec des **ateliers interactifs sur la cuisine et la culture**, suivi d'un atelier « **énigme à résoudre** » de 30 minutes sous forme de jeu de rôle. Enfin, un **challenge interculturel** de 90 minutes par équipe propose des quizz sur la culture du pays et une **dégustation**.

Serious Game : Transition Durable & Responsabilité Sociétale

🕒 3h 👥 Max 20



L'activité proposée vise à sensibiliser les salariés aux enjeux globaux tout en stimulant leur créativité et leur capacité d'innovation.

DÉROULÉ :

L'activité peut se dérouler sous différentes formes : **Fresque du Climat, Fresque de l'Eau ou Escape Game CODD**, selon vos préférences, pour aborder les enjeux du climat, de l'eau ou des **Objectifs de Développement Durable**.





🕒 3h 👥 2 à 20

Parcours ODD'yssée

Ce parcours en centre-ville suivi d'un atelier permet de découvrir l'existence d'initiatives alternatives dans la transition sociale et écologique et de sensibiliser vos salariés aux ODD.

DÉROULÉ :

A l'aide d'une **feuille de route**, les équipes devront, dans un temps donné, **résoudre des énigmes** qui les amèneront à **découvrir des acteurs inspirants de notre territoire**.

Égalité des genres

🕒 1h-1h30 👥 2 à 20



Atelier ludique, collaboratif et accessible à toutes et tous pour travailler autour des questions d'égalité des genres.

DÉROULÉ :

A travers des jeux collaboratifs et des quizzes, parcourez l'histoire des droits, les inégalités toujours existantes et **trouvez des solutions** pour avancer vers plus d'égalité.





🕒 1h30-3h 👥 8-16

Quizz / Fresque Agri'Alim

*Vous souhaitez contribuer à un modèle agricole et alimentaire plus durable ?
Donnez à vos équipes les clés de compréhension des grands enjeux de notre
modèle actuel et des solutions pour en changer !*

DÉROULÉ : Deux formats au choix :

- *un quiz : un atelier d'1h sous forme de quiz collectif pour tester vos connaissances et apprendre de manière ludique les principaux enjeux de notre agriculture et alimentation et les solutions.*
- *une fresque agri'alim : un atelier collaboratif complet de 3h pour reconstituer les causes et conséquences de notre modèle actuel et imaginer ensemble des solutions pour passer à l'action*





🕒 1h30 👥 3 à 30

Conférence interactive

Cette conférence interactive permet un apport théorique de fond sur l'intérêt du réemploi et du recyclage et l'appropriation des notions par des cas pratiques réalisés par vos équipes.

DÉROULÉ :

La conférence commence par la présentation de l'association et des échanges sur le réemploi et le recyclage. Des illustrations pratiques sont proposées, comme la création d'éponges tawashi, de marque-pages, de cendriers de poche ou de bracelets, ainsi qu'un jeu autour de la "tour de la récup". Elle se termine par des échanges sur notre pouvoir d'agir.

DIALOGUES ART/ SCIENCE

🕒 1h30 à 1 journée 👥 5 à 100



Explorer le visible et l'invisible en participant à une rencontre intime et sensitive entre l'art et la science. Une ingénierie de la création dédiée à la transmission pour déshabituer le regard et repenser notre lien au monde.

Bénéfice Team Building : stimuler la créativité, la prise de recul et l'innovation hors cadre en bousculant les certitudes.

DÉROULÉ :

Selon le format choisi, un événement pluri-forme mêlant exploration scientifique au sens large (les grands équilibres, le vivant, notre environnement) et création artistique (conception d'œuvres collectives, réalisation de land-art).





🕒 2h 🧑 10-200

Ciné-débat "De l'assiette à l'océan"

Prenez une bonne dose d'inspiration et repartez avec des solutions concrètes pour vous faire plaisir sans détraquer l'océan.

DÉROULÉ :

Avant la projection, l'équipe Blutopia vous met l'eau à la bouche avec un **quiz** et une récompense pour le ou la **gagnant·e**. Ensuite, le documentaire existe en **deux versions** (52 et 90 minutes). Il aborde 4 sujets : **la pêche, l'élevage, les intrants chimiques et le transport maritime**. Après la projection, vous pouvez **échanger** avec l'équipe Blutopia.



**Le futur est dans
notre assiette**

BLUTOPIA

Les associations intervenantes



Crée des ponts entre les mondes.
Retrouvez nos prestations page 10.
avenirenheritage.com



BLUTOPIA
Réinvente notre alimentation pour préserver l'océan.
Retrouvez nos prestations page 7 et 13.
blutopia.org



Sensibilise au maraîchage et à la biodiversité.
Retrouvez nos prestations page 5.
la-super-ferme.fr/canton-seme



Agit pour une alimentation locale, végétale et bio.
Retrouvez nos prestations page 4 et 12.
fermesurbaines.fr



Aide les 16-25 ans à entreprendre leur propre avenir.
Retrouvez nos prestations page 9.
_kpa-lr.fr



Le collectif regroupe 47 associations pour proposer des alternatives de changement sociétal.
Retrouvez nos prestations page 11.
cas17.fr



Protège les abeilles et fait connaître leur rôle vital.
Retrouvez nos prestations page 5 et 7.
lesaiilesdelavie.org



Sensibilise à la réduction des déchets et au gaspillage.
Retrouvez nos prestations page 6 et 8.
zerodechetlarochelle.fr



Un tiers-lieu itinérant qui anime des ateliers éco-responsables et ludiques.
Retrouvez nos prestations page 4 et 8.
page Facebook : [Optio.tiers.lieu](https://www.facebook.com/Optio.tiers.lieu)



Transmet les savoir-faire autour du réemploi et du lien social.
Retrouvez nos prestations page 9 et 14.
lesheritiersdelarecup.org

Étapes de l'intervention



CAS
collectif
ACTIONS SOLIDAIRES

Un seul interlocuteur pour faciliter toutes les démarches !

1. Choisissez le format/la thématique qui vous correspond
2. Prenez contact* avec le Collectif Actions Solidaires pour mettre au point les modalités (objectifs, tarifs, date et devis...)
3. Déroulement de l'intervention
4. Bilan avec vous, l'association et le CAS
5. Facturation en lien avec le CAS



Laure DELATTRE

21 rue sardinerie - 17 000 La Rochelle

09 81 39 53 70 / 07 68 94 09 04

laure.delattre@cas17.fr

• *Nous adapterons ensemble les interventions à vos objectifs de structure et votre politique RSE.*



CAS
collectif
ACTIONS SOLIDAIRES

Collectif Actions Solidaires & ses associations membres

vous remercient pour votre confiance et votre engagement.

En sollicitant le Collectif Actions Solidaires et ses membres, vous choisissez de soutenir des acteurs locaux passionnés qui œuvrent chaque jour pour une société plus juste et durable.

Ensemble, transformons vos pratiques en entreprise pour relever les défis de demain.

www.cas17.fr